

**KASVUKÄYTÄVÄ KOKO  
SUOMEN KASVUKÄY-  
TÄVÄNÄ?**

# ALUE- JA VÄESTÖNKEHITYKSEN TILANNEKUVA PÄHKINÄNKUORESSA

**1. Kaupungistuminen ja kaupunkiseutuistuminen** jatkuvat koronakriisin aiheuttaman rytmihäiriön jälkeen

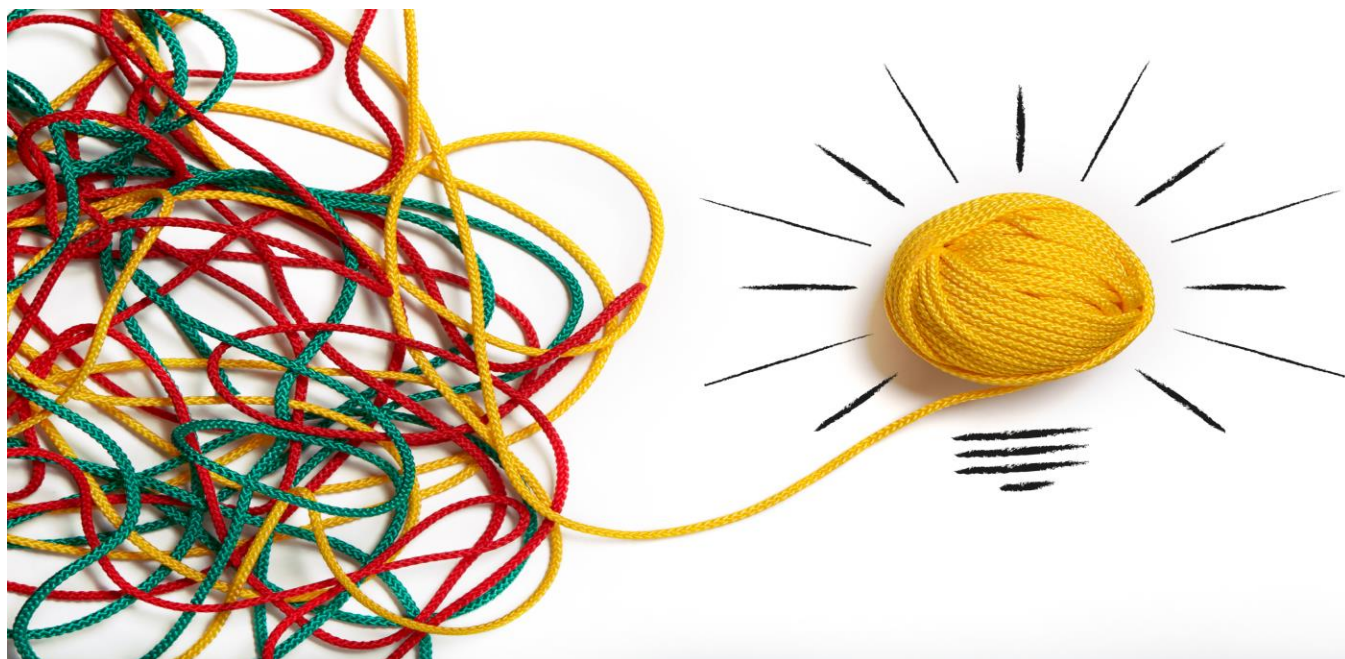
**2. Demografian neloiskierre eli** väestö- ja ikärakenteen muutokset vaikuttavat kaikkeen ja kaikkialla

**3. Osaaja- ja työvoimapula** ovat yhä useampien toimialojen ja alueiden kasvun pullonkaulana

**4. Vihreä siirtymä** lisää teollisten investointien määrää, mutta alueellisesti epätasapainoisella tavalla ja korostavat polarisaatiota varsinkin länsi-itä-akselilla

**5. Liikenteen ja liikkumisen, koulutuksen ja sijainnin vahva kolmiyhteys** toimii edelleen kasvun ja kehittymisen katalysaattorina

**6. Alueellinen eriytyminen ja erilaistuminen** jatkuvat



# MITÄ TÄSTÄ KAIKESTA SEURAA?

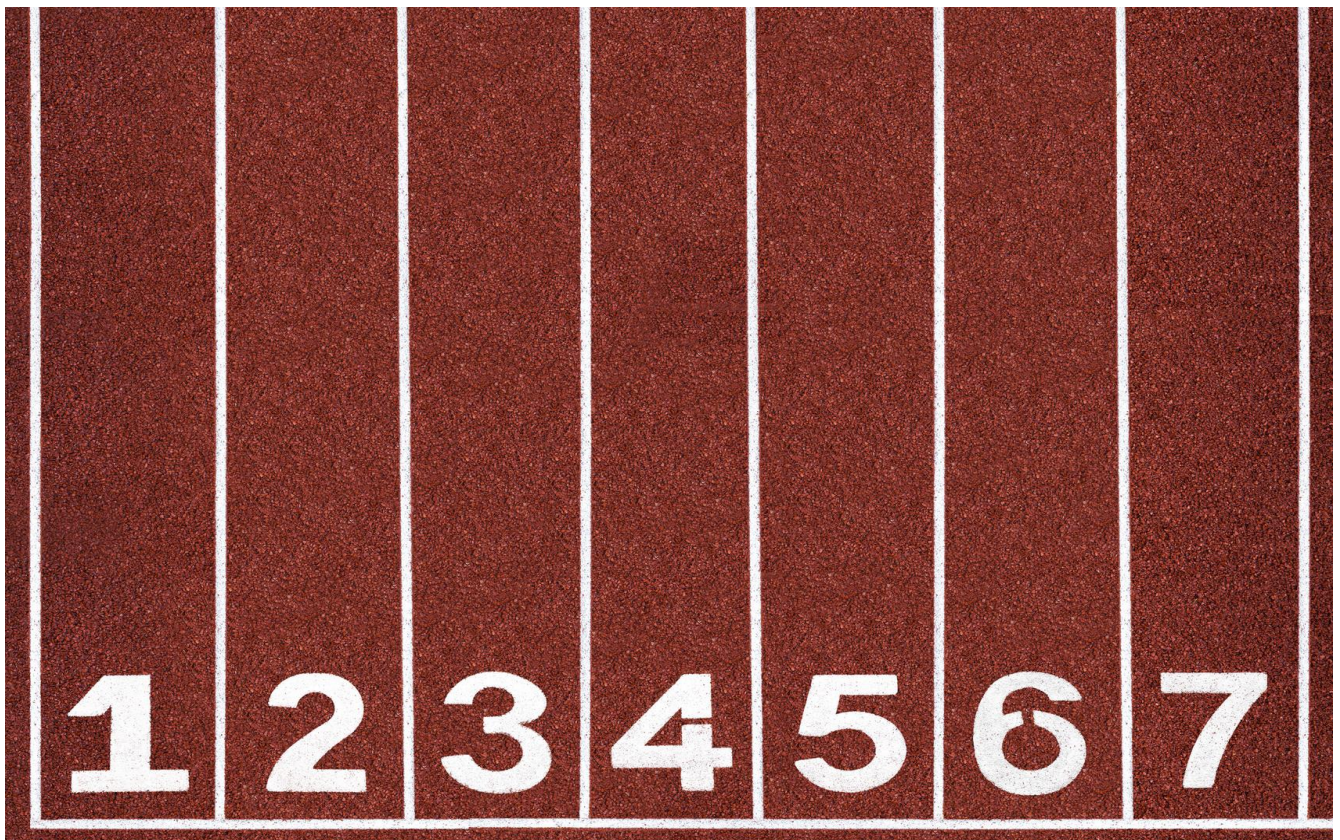
**1. KILPAILU:** Alueiden välinen kilpailu niukkenevista resursseista, erityisesti inhimillisestä pääomasta kiihtyy ja kiristyy

**2. ALUEELLINEN ERIITYMINEN:** Alueet eriytyvät, erilaistuvat ja polarisoituvat yhä selvemmin voittajiin, sinnittelijöihin ja häviäjiin

**3. PEHMEÄ ELINVOIMA KOROSTUU:** Alueen

pehmeään elinvoimaan eli erottautumiseen, maineeseen, identiteettiin, veto- ja pitovoimaan liittyvät tekijät saavat aiempaa suuremman painoarvon

**4. RESILIENSSIKYKY:** Jatkuva varautuminen ennakoimattomiin, odottamattomiin ja yllättäviin asioihin korostuu, joka edellyttää alueilta hyvää uusiutumisen- ja sopeutumiskykyä muuttuviin tilanteisiin



# ESITYKSEN YDINVIESTI

***”Näkymättömät rajat,  
käytävät ja vyöhykkeet  
vaikuttavat taustalla  
koko maan kehitykseen***



# NÄKYMÄTTÖMÄT RAJAT KÄYTTÄVÄT OVAT AINA OHJANNEET KEHITYSTÄ...

## TILANNE 2023

Maapinta-alasta 65%  
Väestöstä 19%  
Väestönlisäys -4 000 (1972-2021)  
Työpaikoista 17%  
BKT:sta 13%  
TK-menoista 17%

## TILANNE 2023

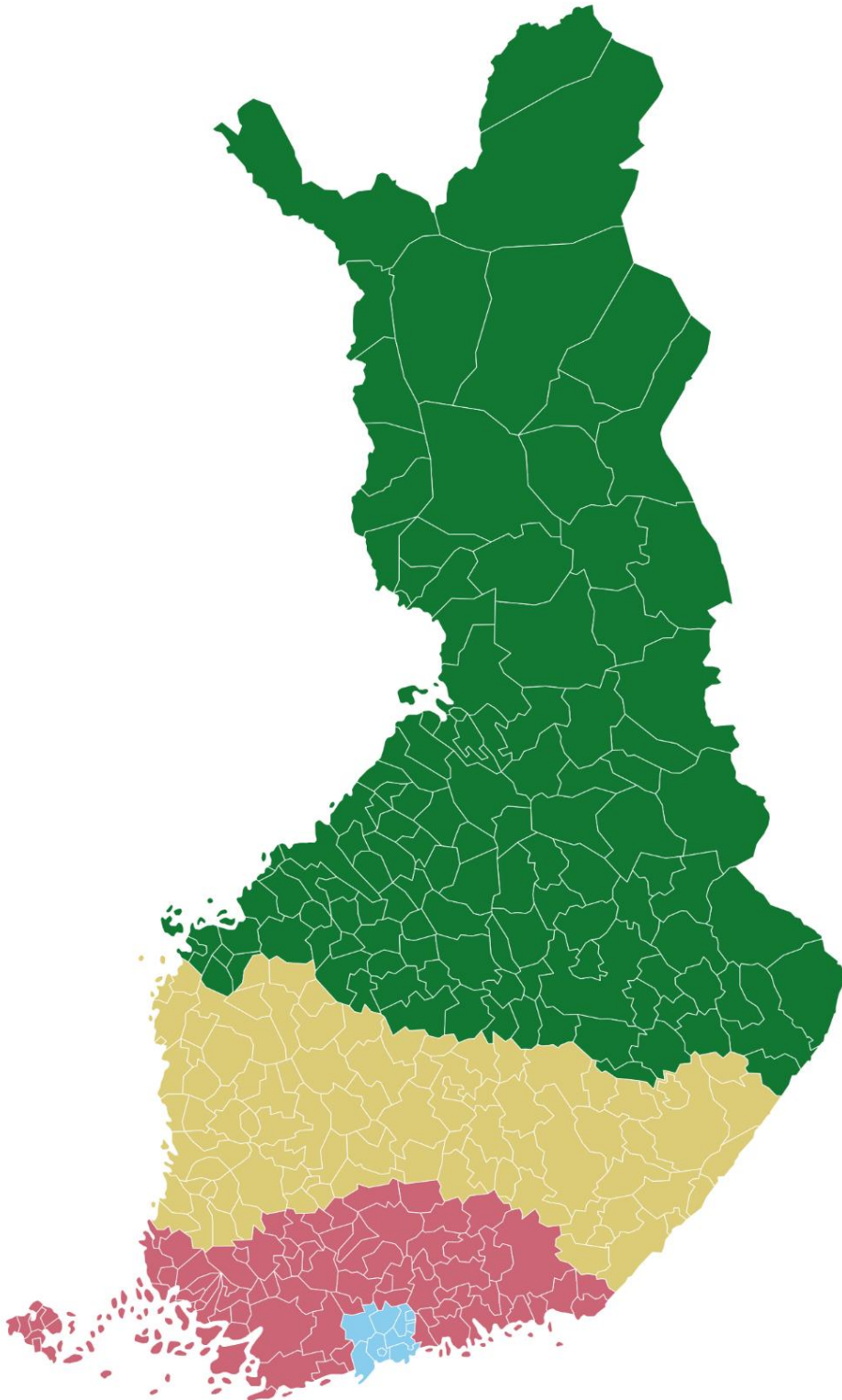
Maapinta-alasta 35%  
Väestöstä 81%  
Väestönlisäys 898 000 (1972-2021)  
Työpaikoista 83%  
BKT:sta 87%  
TK-menoista 83 %



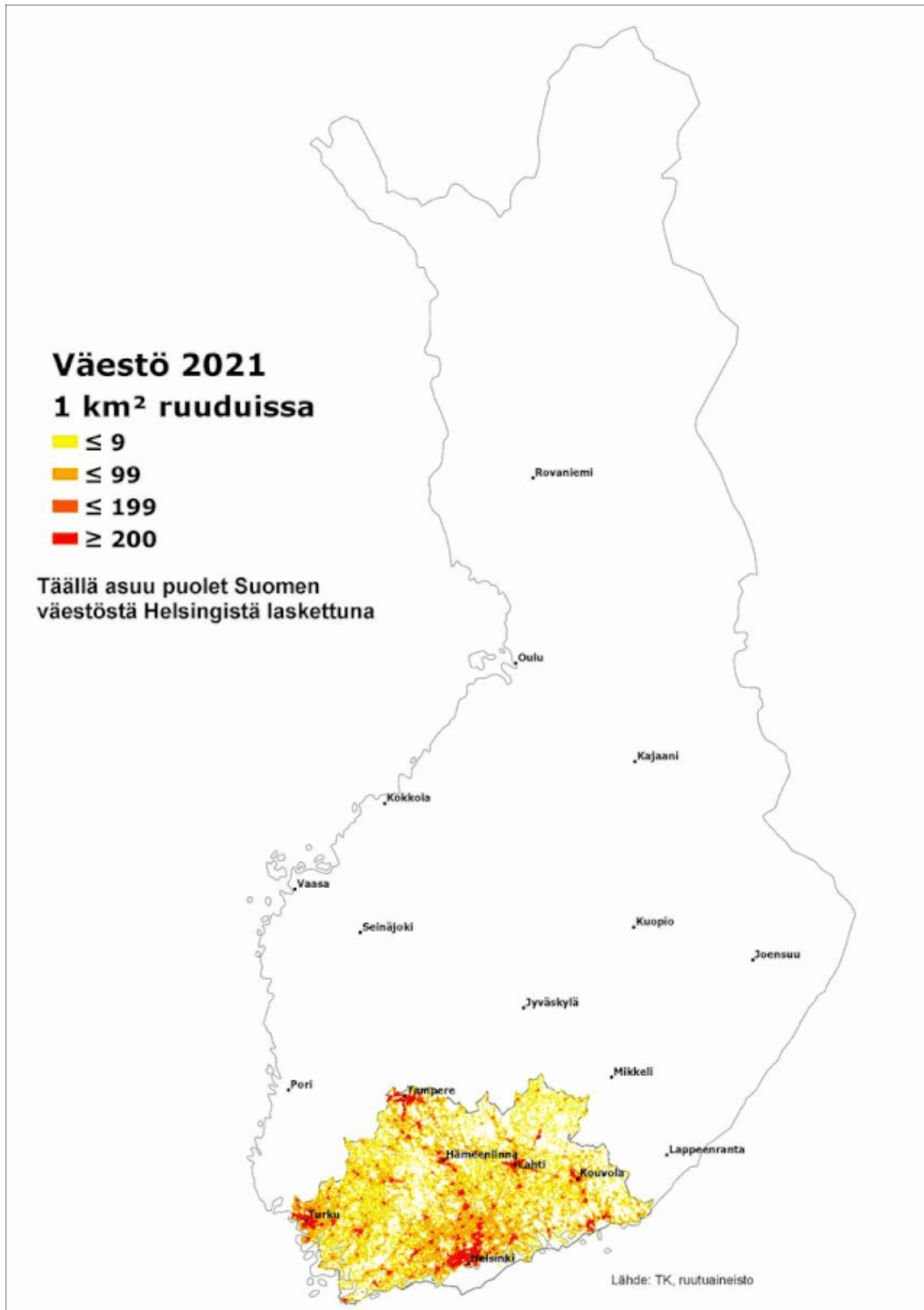
Lähde: Tilastokeskus, väestö, aluetilinpito; tutkimus- ja kehittämistoiminta:  
Kartta ja luokittelu: Timo Aro 2023

\***HUOM!** Pähkinäsaaren rauhan raja on viitteellinen. Alueet muodostettu laskelmassa nykyisen seutukuntaluokituksen perusteella. Eri muuttujien tunnusluvut eivät ole tarkkoja, vaan suuntaa-antavia

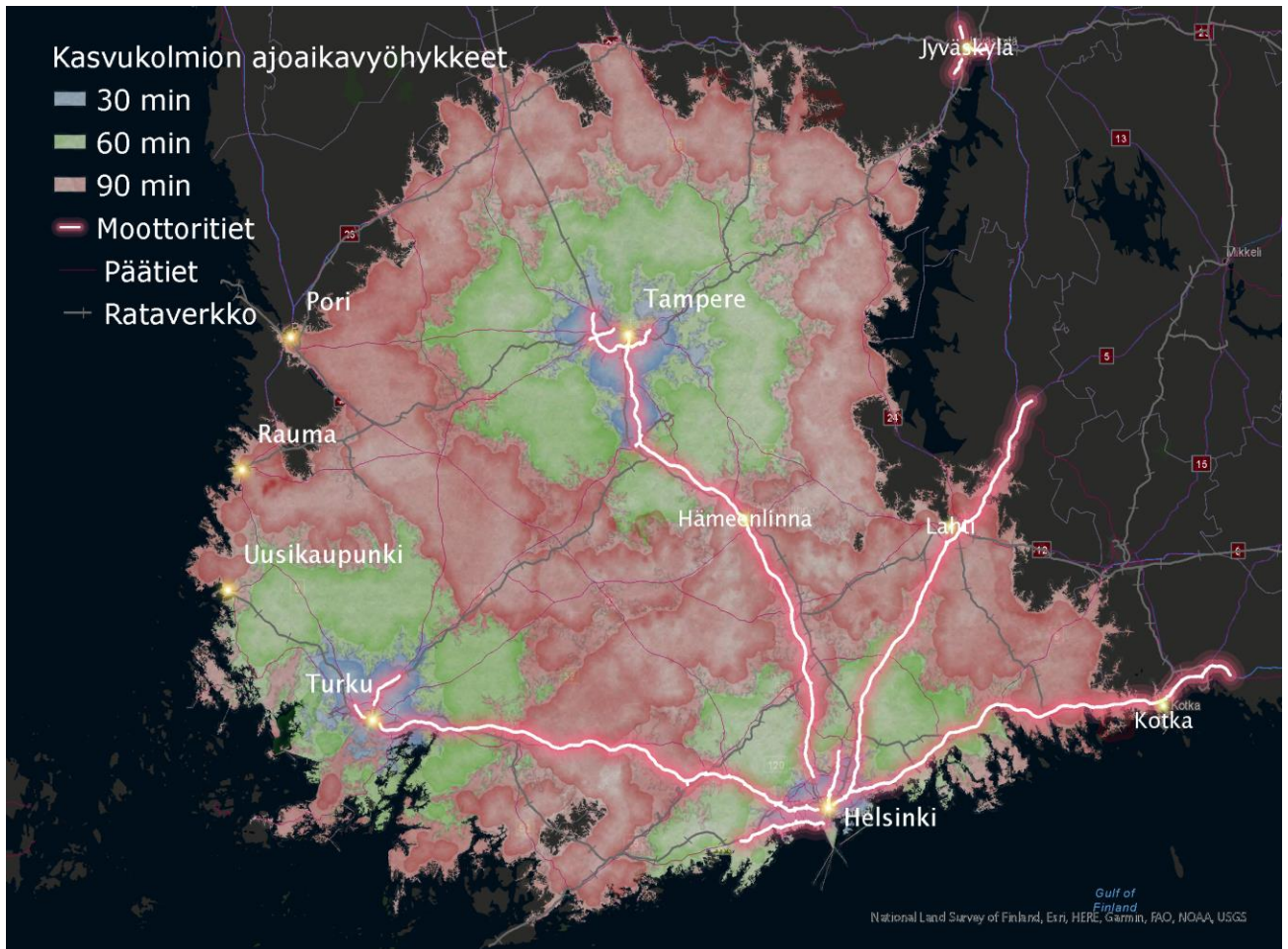
# JOKAISELLA VÄRITETYLLÄ ALUEELLA ASUU 25 PROSENTTIA KOKO MAAN ASUKKAISTA



# JOKAISELLA VÄRITETTYLLÄ ALUEELLA ASUU 50 PROSENTTIA KOKO MAAN ASUKKAISTA



# KASVUKOLMION VAIKUTUSALUEELLA NOIN KAKSI KOLMASOSAA KOKO MAAN RESURSSISTA

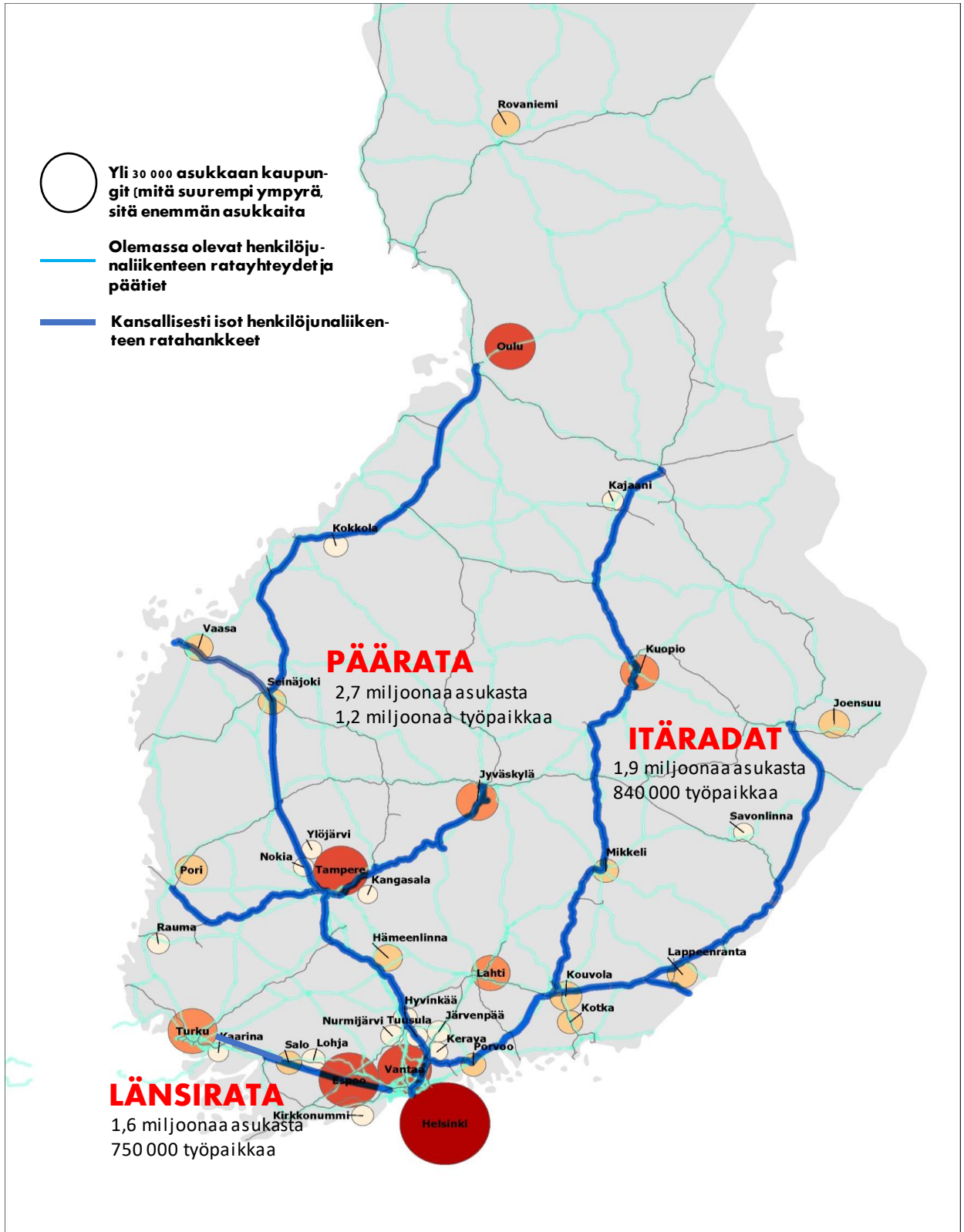


# 60 %

Helsingin, Tampereen ja Turun 90 minuutin vaikutusalueella on seitsemän nykyistä maakuntaa. 90 minuutin vaikutusalueella asuu yhteensä 3,3 miljoonaa asukasta ja sijaitsee noin 1,4 miljoonaa työpaikkaa eli noin kuusi kymmenestä koko maan asukkaasta ja työpaikasta



# RATA- JA TIEKÄYTTÄVÄT OVAT PALJON ENEMMÄN KUIN VAIN LIIKENNEKÄYTTÄVIÄ...

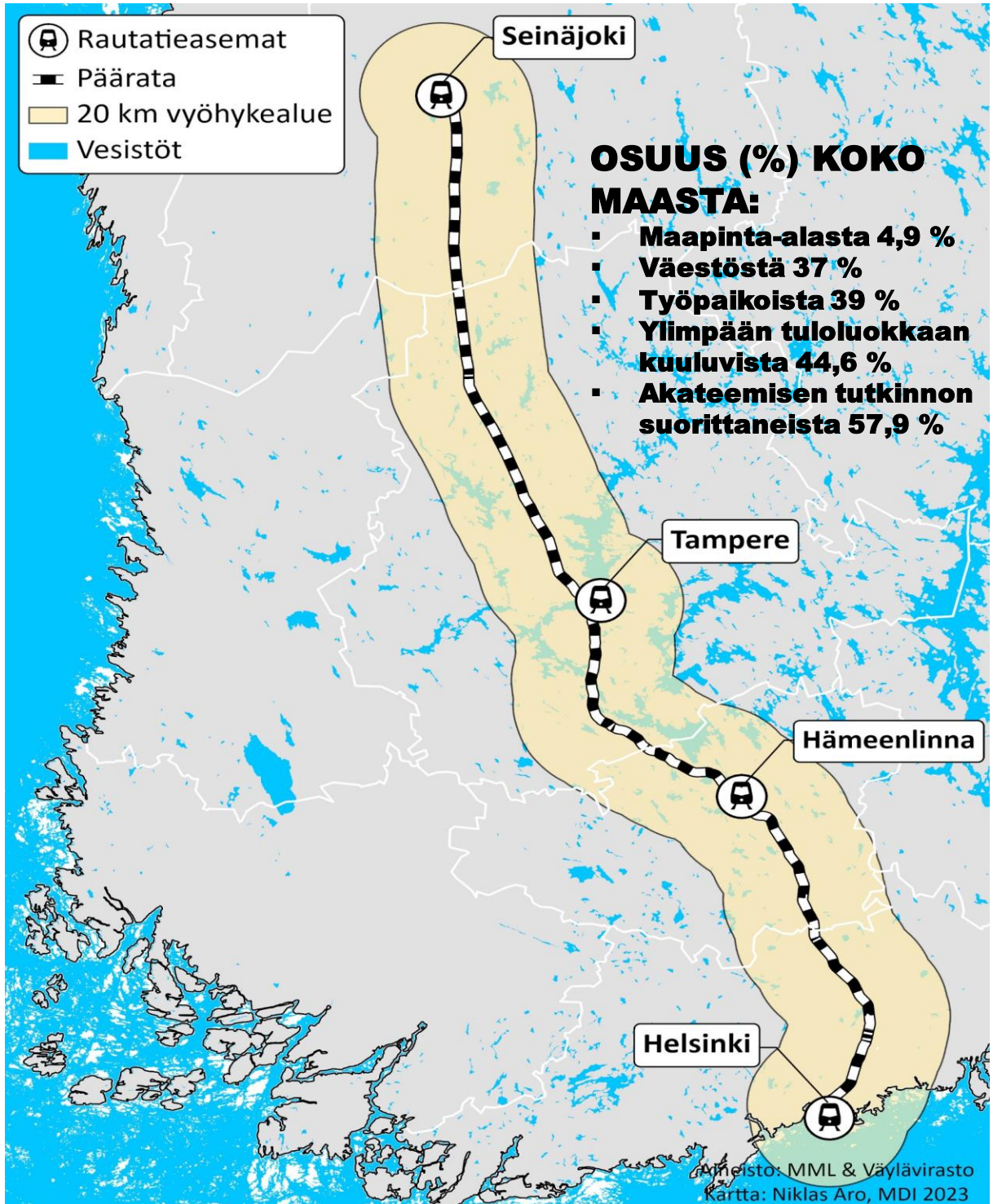


# PÄÄRADAN VYÖHYKEALUE JA RADAN LÄNSIPUOLI



Lähde: Tilastokeskus, ruutuaineisto; väestö; työssäkäynti; koulutus; aluetilinpito; Tulli, ulkomaankauppa (\*luvut eivät eksakteja, vaan suuntaa antavia käytetyn alueluokituksen ja vyöhykealueella osittain tietosuojasyiden vuoksi)

# KASVUKÄYTÄVÄ BUFFERINA JA 20 KM VYÖHYKEALUE MOLEMPIIN SUUNTIIN



Lähde: Tilastokeskus, ruutuaineisto; väestö; työssäkäynti; tulot; koulutus: Väylävirasto;  
Kartta: Niklas Aro 2023

# KASVUKÄYTVÄN MERKITYS JA ROOLI ERÄILLÄ TUNNUSLUVUILLA SUHTEESSA KOKO MAAHAN SEUTUTASOLLA TARKASTELTUNA



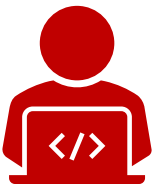
**7,8 %**

koko maan maapinta-  
alasta 2021



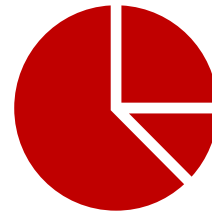
**42,6 %**

koko maan väestöstä  
2023/M1



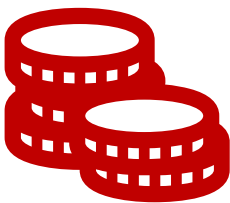
**46,5 %**

koko maan työpai-  
koista 2021



**46,2 %**

toimivista yrityksistä pl.  
maatalous 2022/M6



**49,7 %**

koko maan BKT:sta  
vuonna 2020



**48,7 %**

korkea-asteen tutkinnon  
suorittaneista 2021



**n. 60 %**

tutkimus- ja kehitys-  
menoista 2021



**64,6 %**

vieraskielisistä vuonna  
2021

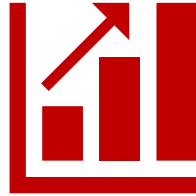
# KASVUKÄYTÄVÄN MUUTOS- DYNAMIIKKA ERÄILLÄ ”SU- PERMITTAREILLA”



**+19 561**

asukasluvun muutos  
keskimäärin vuo-  
dessa vuosina 2015-  
2021

**(muu maa -8 367/v)**



**+12 524**

työpaikkamuutos kes-  
kimäärin vuodessa  
vuosina 2015-2021

**(muu maa +2 197)**



**+5 736**

yrittäjämuutos kes-  
kimäärin vuodessa  
vuosina 2015-2021

**(muu maa +4 968)**



# KASVUKÄYTÄVÄN MERKITYKSEN JA VAIKUTTAMISEN KANNALTA TÄRKEITÄ KYSYMYKSIÄ...

1. Mitkä ovat verkoston toimijoiden tärkeimmät **yhteiset nimittäjät** kuulumiselle kasvukäytäväverkostoon?
2. Riittääkö verkoston toimijoille jatkossa **toimiminen yhteistyöverkostona ja –alustana**?
3. Onko nykyinen Kasvukäytävä Helsingin ja Seinäjoen välillä **edelleen relevantti ”aluejako”** laajemman aluekehityksen, näkyvyyden, yhteisen edunajamisen ja vaikuttamisen kannalta?
4. Vai pitäisikö näkökulmaa laajentaa **koko Kasvukolmion alueen** yhteiseksi tekemiseksi tai **laajentaa Kasvukäytävä** ulottumaan Ouluun saakka ja kytkeä toimintaan **pääradan satelliitit** (Lahti, Jyväskylä, Pori)
5. Mitkä ovat **ratkaisut isoimpiin yhteisiin kansallisiin haasteisiin**: osaaja- ja työvoimapula, osaajien liikkuvuus, osaamiperustainen maahanmuutto ja TKI-resurssien lisääminen



# KOLME TOIVETTA TULEVALLE KANSALLISELLE ALUE- JA KAUPUNKIKEHITYKSELLE

**1. PAINOPISTEEN SIIRTO HALLINNOLLISISTA ALUEJAOISTA TOIMINNALLISIIN:** Alue- ja kaupunkikehityksen keskiöön toiminnalliset aluejaot, jotka liittyvät mm. käytäviin, vyöhykkeisiin ja uusiin suuralueisiin keinokehoisten hallinnollisten aluejakojen sijaan

**2. SUJUVAN LIIKKUMISEN JA LIIKENTEEN TUKEMINEN:** Panostaminen sujuviin ja nopeisiin liikenneyhteyksiin, jotka sujuvoittaisivat alueellista liikkuvuutta, helpottai-

sivat liikenne- ja työssäkäyntivirtoja, laajentaisivat nykyisiä työmarkkina-alueita ja mahdollistaisivat laajemmat toiminnalliset suuralueet

**3. KOKO MAAN FIKSU VOIMAVAROJEN HYÖDYNTÄMINEN:** Koko maan resurssien hyödyntäminen on pienen maan kansallinen etu, mutta koko maan ja suurten kaupunkiseutujen samanaikainen kehittäminen eivät ole toisiaan poissulkevia asioita



# Kiitos!



**TIMO ARO, VTT**  
Neuvonantaja  
045 657 7890  
[timo.aro@mdi.fi](mailto:timo.aro@mdi.fi)  
@timoaro